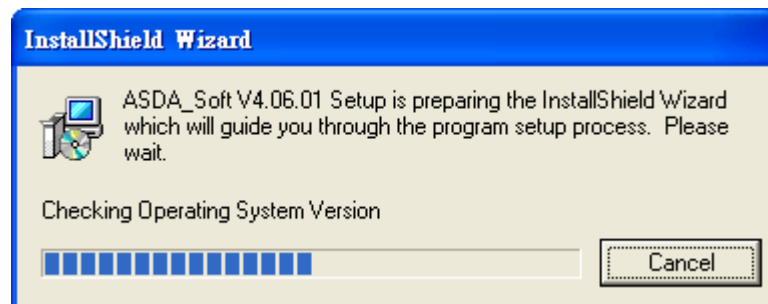
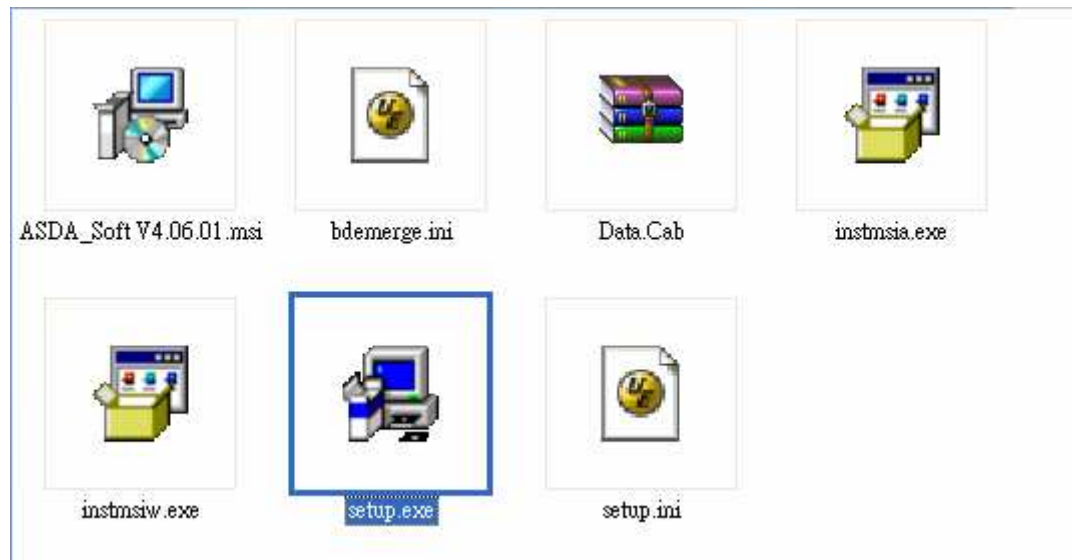
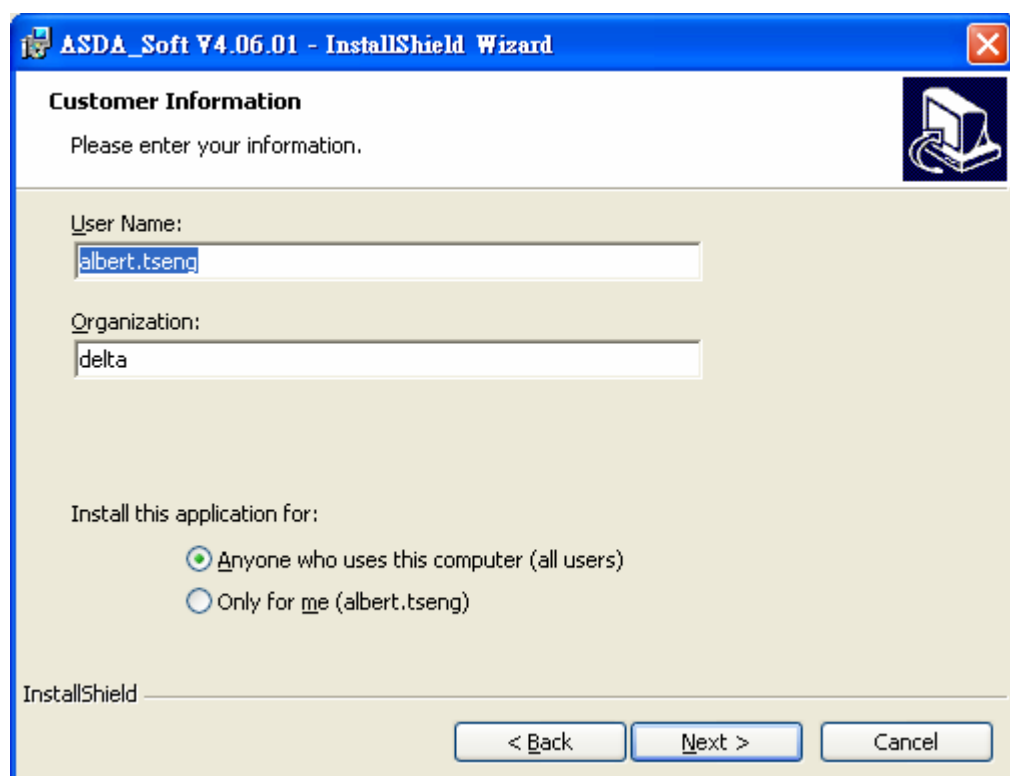


安裝步驟說明

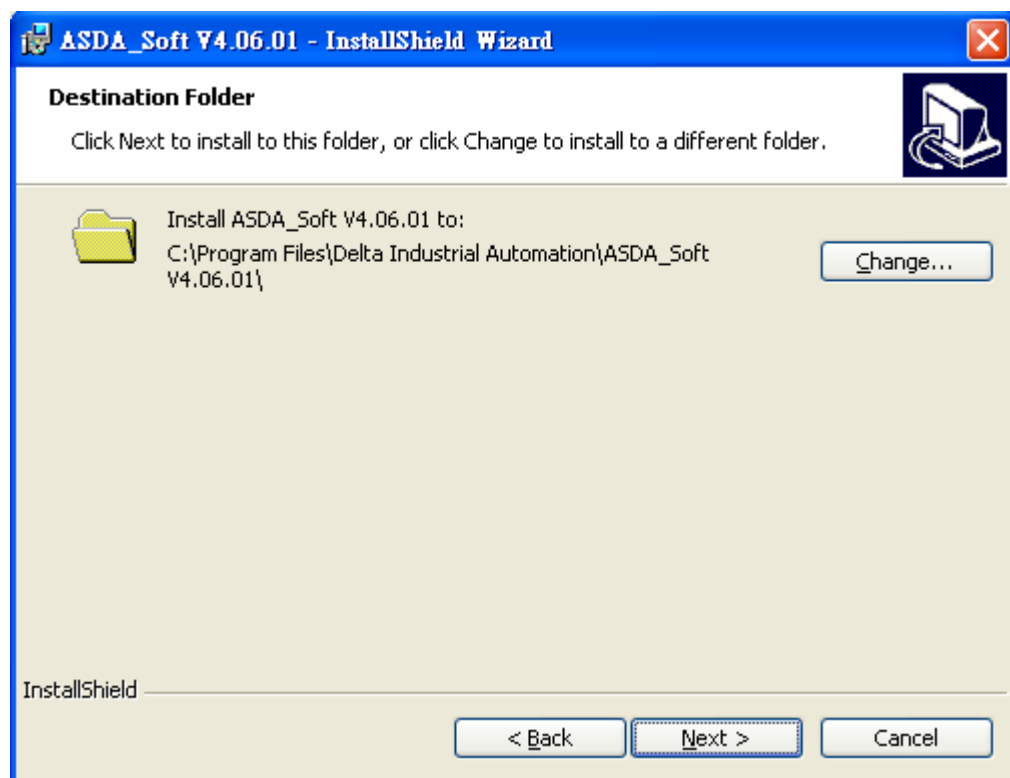
Step 1：點選 setup.exe，進入安裝。



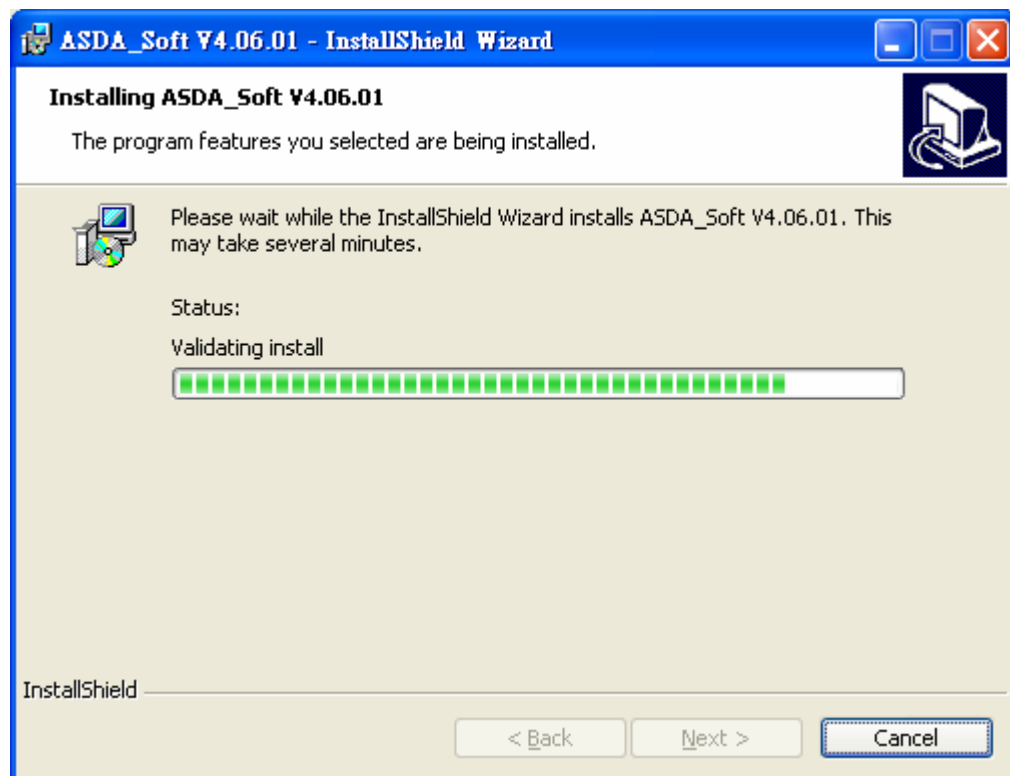
Step 2：輸入使用者資訊



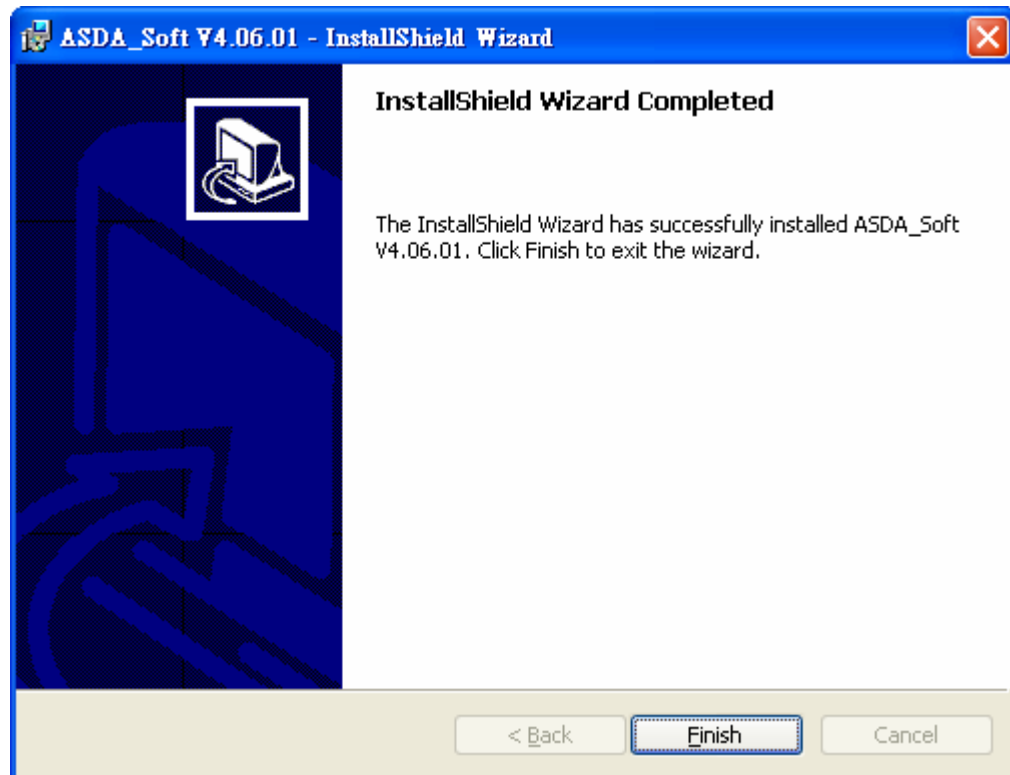
Step3：選擇安裝路徑，建議使用者如無特需求，盡量不要更改安裝路徑。



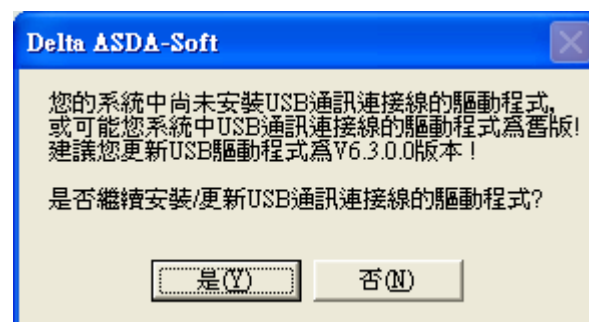
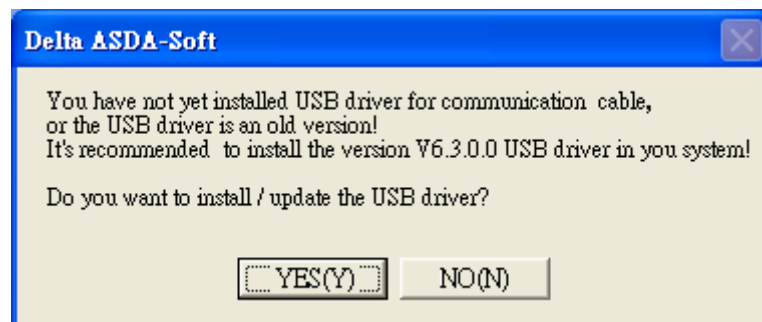
Step4：安裝執行中。



Step 5：安裝完成

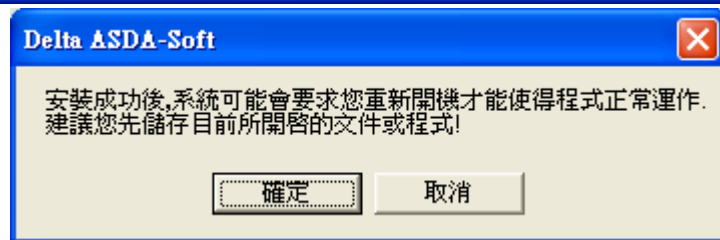
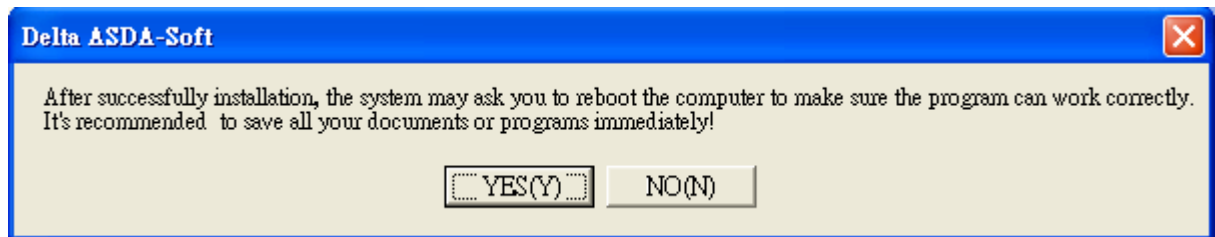


使用第一次執行 ASDA_Soft 時，若尚未安裝 USB 軟體通訊驅動程式，或是 USB 驅動程式為舊版，會跳出詢問是否安裝新版 USB 驅動程式，請按“是”，繼續下一步安裝。

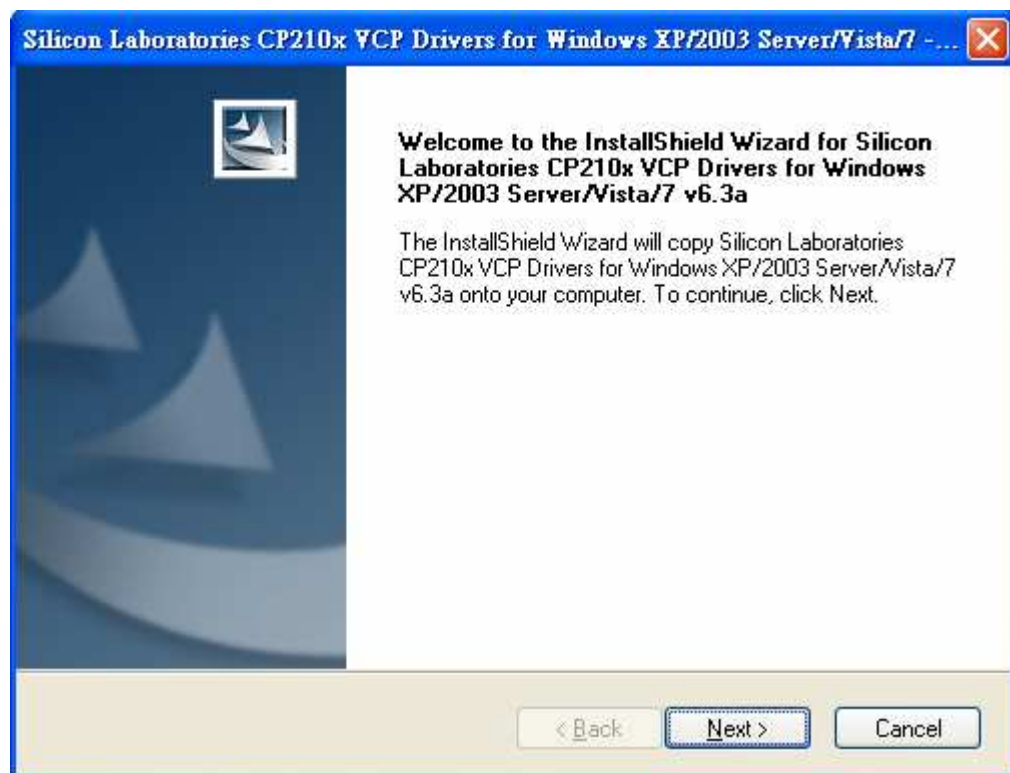


Step1：

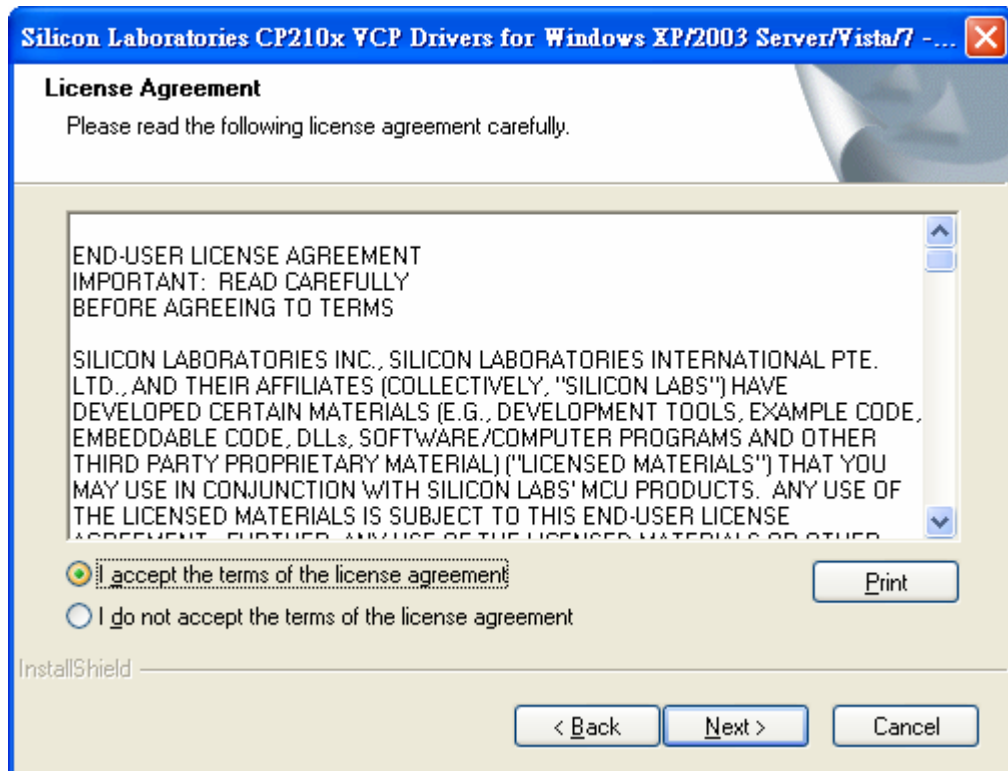
跳出提醒視窗：因安裝成功後，會要求重新開機才能使得程式正常運作，故請先將目前的工作存檔或備份。



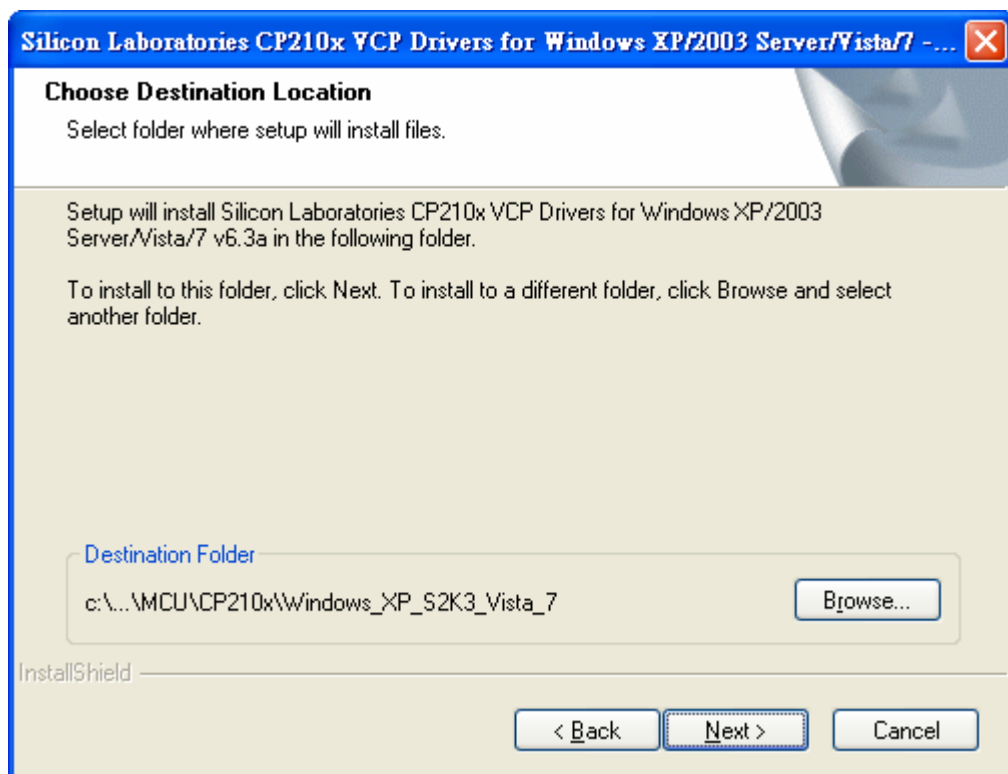
Step2：開始安裝 USB 驅動程式。



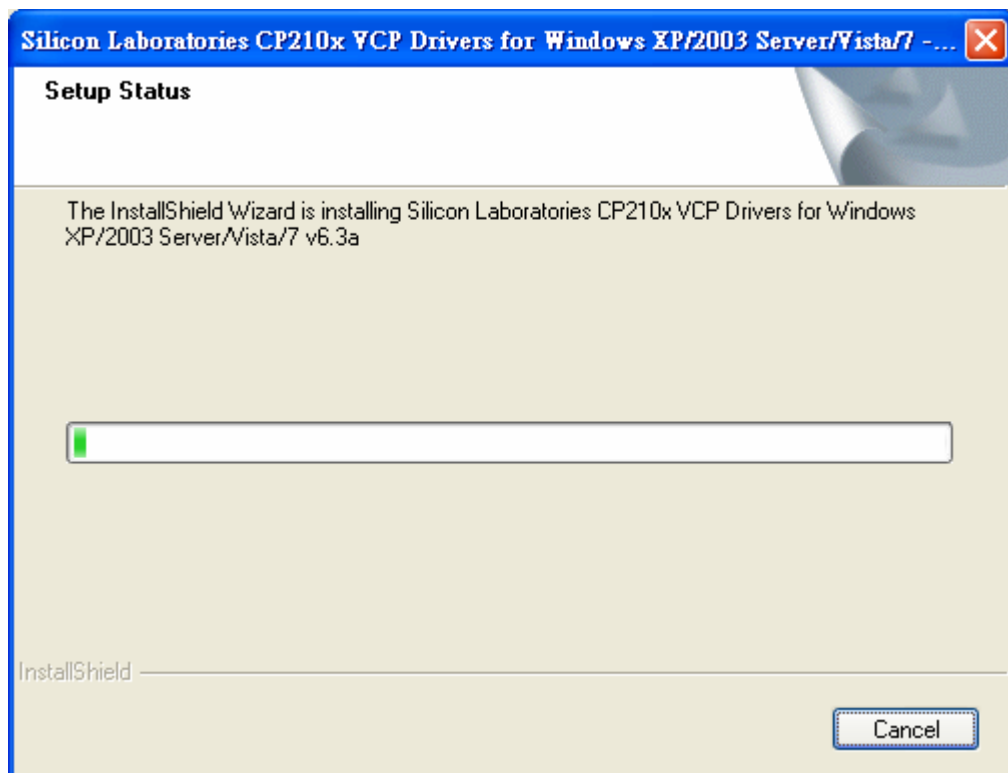
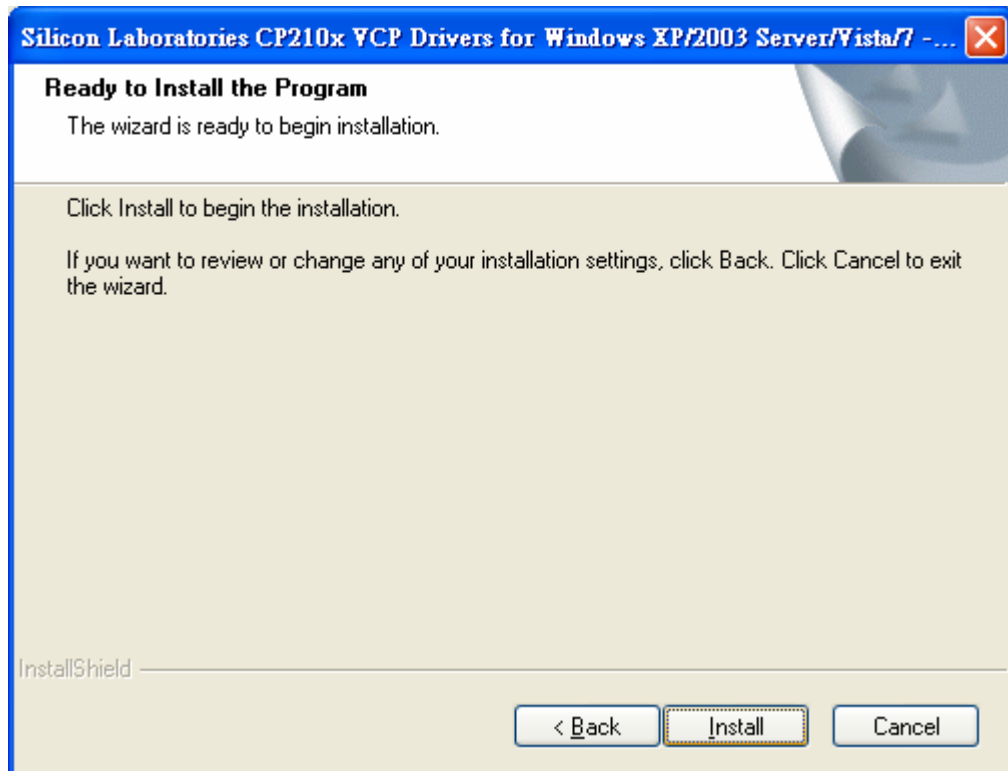
Step 3：請遵守使用規範，並同意規範。



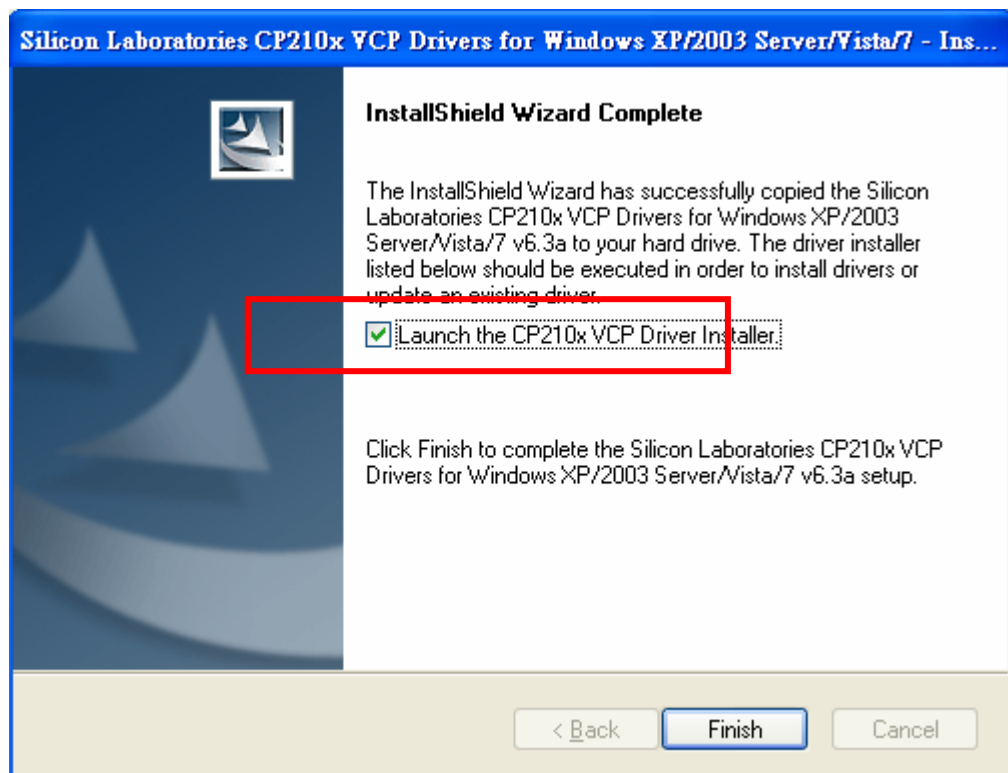
Step 4：選擇安裝路徑。若無特別需求，建議不要更改安裝路徑。



Step 5：進入安裝過程。



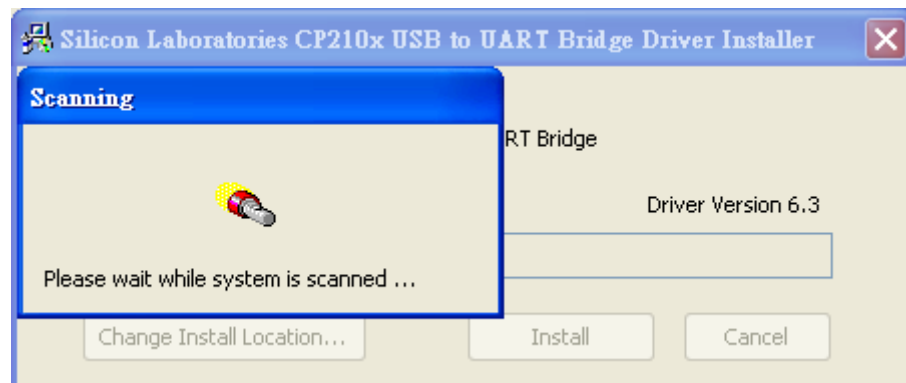
Step 6：初步安裝完成，請勾選“**Launch the CP210x VCP Driver Installer**”，進入下一步驟安裝過程。



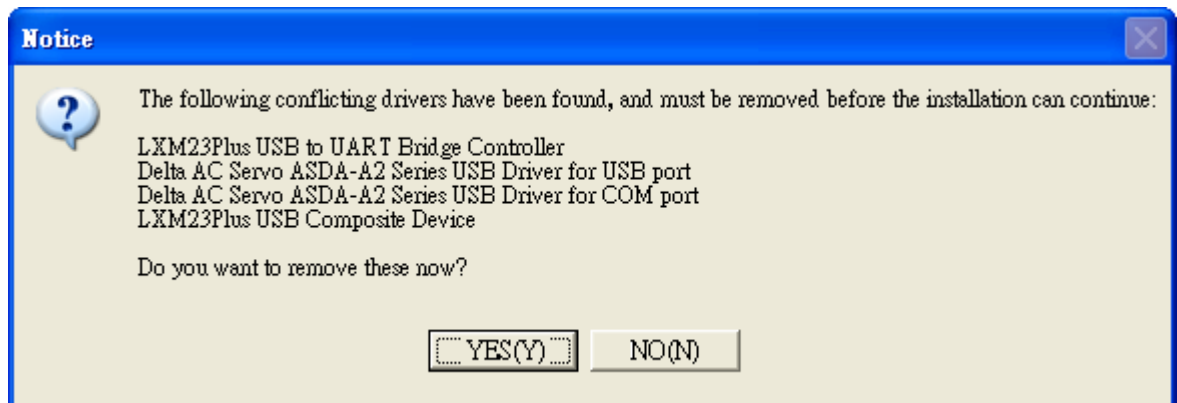
Step 7：選擇安裝路徑。



Step 8：掃描是否有其他版本存在您的系統中，請耐心等待。



Step 9：若安裝程式掃描到您系統中存有其他舊版的 USB 驅動程式，
會詢問您是否移除舊版的驅動程式。
建議請按“YES”移除舊版驅動程式。



Step10：安裝完成，會要求使用者重新開機，請確認您目前所開啓的檔案
是否成功存檔，以免造成資料遺失。

